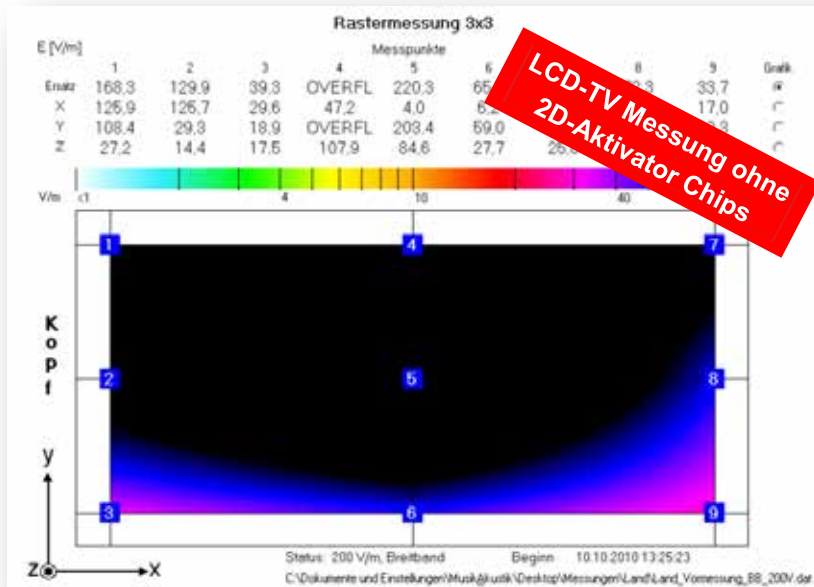


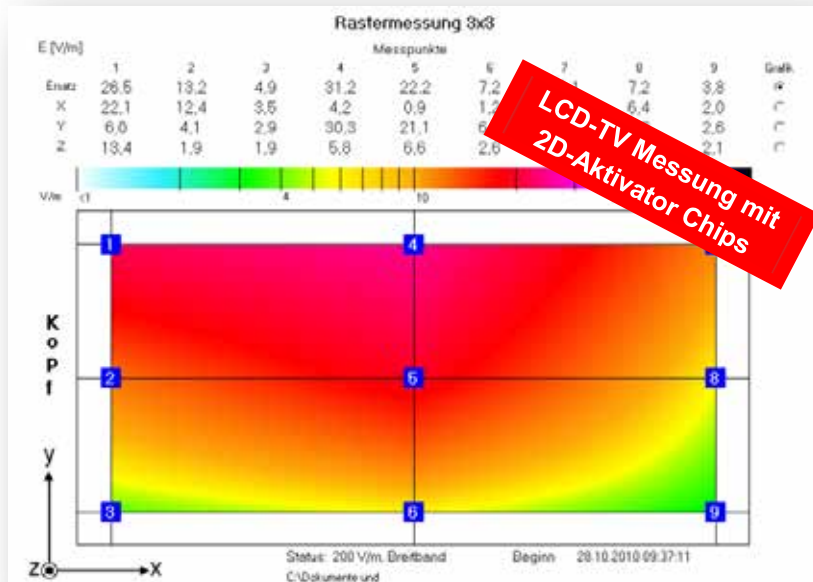
Die PHONOSOPHIE Effizienz Matrix



PHONOSOPHIE bietet für jeden Anspruch eine Lösung. Sie können zum Beispiel die Wiedergabequalität Ihres Plattenspielers mit der **good** Entstörung für insgesamt **45,-€** von den Steckern über den Motor, den Plattenteller, den Tonarm bis zum Tonabnehmer entstören. Sie können auch eine **best** Entstörung für über **1.600,-€** verwenden. Sie entscheiden sich nach Ihren Möglichkeiten und Ihrem Anspruch. Über 200 individuell auf Ihre Aufgabe optimierte **PHONOSOPHIE** Produkte warten auf Sie. Dabei sind die Aktivator-Produkte wie ein Baukasten aufgebaut, mit dem Sie sich Ihren perfekten Klang schaffen können. Was die Aktivator-Technik für Ihr Klangempfinden leisten kann, können Sie sich heute noch nicht vorstellen. Das sind die Erfahrungen, die wir täglich rückgemeldet bekommen.

Die Chinesen sagen:

„Auch der längste Weg beginnt mit dem ersten Schritt.“



Diesen ersten Schritt möchten wir Ihnen so leicht wie möglich machen. Dazu haben wir die Effizienz Matrix entwickelt. Sie zeigt Ihnen die Probleme Ihrer HiFi-Anlage und Ihres Raumes und hilft Ihnen diese zu lösen. Die Einteilung der drei Qualitätsstufen erfolgt in good, better und best.

Die good-Entstörung wird in der Regel mit unseren 2D-Aktivator-Chip-Technik (siehe Messungen oben) durchgeführt. Auf diese Aktivator 2D-Chips sind wir besonders stolz, da diese nach mehrjähriger Entwicklungszeit, wegen einer völlig neuen Entstör-Information, noch besser als die 1. Generation unserer better-Produkte (Aktivator-Glas-Chips) geworden sind. So können Sie sich auch bei einer systematischen good – Entstörung auf ein Klangerlebnis freuen, das Sie mit Ihrer HiFi-Anlage heute noch nicht für möglich halten.

Die zweite Qualitätsstufe - unsere better Qualität - besteht im Wesentlichen aus unserer neuen Generation AktGlas-Technik. Hier kommen völlig neue Informationen und ein neuartiges Aktivfeld hinzu. Die zusätzliche Aktivfeld-Technik ermöglicht gegenüber der 2D-Chip-Technik eine weitaus intensivere und tiefgreifendere Entstörung, da durch das Feld die Entstör-Informationen überall hin gelangen können.

Die dritte Qualitätsstufe ist best und verwendet auch die PHONOSOPHIE State of the Art Produkte wie z.B. eine Silber-Wandsteckdose oder ein Aktivator Chinchkabel, die für geringste mögliche Störungen entwickelt wurden und zusätzlich die Aktivator-Entstör-Technik enthalten. Es sind also keine separaten Entstörmittel nötig, die Kabel, Stecker, Dosen usw. sind selbst Entstörelemente. Simply the best!

Bei Fragen stehen wir natürlich immer für Sie zur Verfügung. Diese Materie ist komplex und die klanglichen Gewinne können größer sein, als alles, was Sie bisher für möglich hielten. Daher scheuen Sie sich nicht, uns zu kontaktieren – es lohnt sich!

Kontakt:

PHONOSOPHIE

I. Hansen Vertriebs GmbH

Luruper Hauptstraße 204

22547 Hamburg


Rufen Sie einfach an unter

Telefon: 040 / 83 70 77

Telefax: 040 / 83 70 84

Oder schreiben Sie eine E-Mail an:

support@phonosophie.de

Problem	good	better	best
<p>Netzwerkspieler</p>  <p>Hinweis: Achtung - Bitte beachten Sie auch das Entstören von Routern, Repeatern, NAS sowie galvanischer Trennglieder (USB/LAN)! Unter Netzkabel, Netzteile, Feinsicherungen finden Sie die Entstörung dieser Komponenten. Bei der Steuerung über ein Smartphone oder Tablett-PC diese auch mit 3 Stück 20mm Aktivator - Chips klar entstören.</p>	<p>Entstörung:</p> <ul style="list-style-type: none"> · Zwei 2D-Aktivator Chips 6mm schwarz diagonal am Display anbringen. · Einen 2D-Aktivator Chips 6mm schwarz auf jeden Stecker kleben. · Einen 2D-Aktivator Chips 6mm schwarz neben jede nicht genutzte elektrische Digital -Buchse kleben (gegebenenfalls auf die dort verwendeten Abschlusskappen oder Abschlussstecker). · Einen 2D-Aktivator Chip 6mm schwarz auf WLAN-Antenne aufbringen. · Einen 2D Aktivator Chip 20mm Schwarz neben Stromeingang (ideal - zwischen Phase und Nullleiter) kleben. · Einen 2D-Aktivator Chip 20mm Schwarz auf den Unterboden unterhalb des Trafos kleben. <p>Menge: nach Aufwand Preis: 9,-€/St. Bezeichnung: AKT2DCHIP 20MM S</p> <p>Menge: nach Aufwand Preis: 3,-€/St. Bezeichnung: AKT2DCHIP 6MM S</p>	<p>Entstörung:</p> <ul style="list-style-type: none"> · Zwei 2D-Aktivator Chips 6mm schwarz diagonal am Display anbringen. · Einen Aktivator Glaschip 20 auf jeden Stecker kleben. · Einen 2D-Aktivator Chip 6mm schwarz neben jede elektrische Digital - Buchse kleben (gegebenenfalls auf die dort verwendeten Abschlusskappen oder Abschlussstecker). · Einen 2D-Aktivator Chip 6mm schwarz auf WLAN-Antenne aufbringen. · Einen Aktivator Glaschip 20 neben Stromeingang (ideal - zwischen Phase und Nullleiter) kleben. · Einen Aktivator Glaschip 50 auf den Unterboden unterhalb des Trafo legen (Mit der großen Fläche auf den Trafo zeigend). <p>Menge: 1 Stück Preis: 250,-€/St. Bezeichnung: AKTGLAS50</p> <p>Menge: 2 Stück Preis: 80,-€/St. Bezeichnung: AKTGLAS20</p> <p>Menge: 4 Stück Preis: 3,-€/St. Bezeichnung: AKT2DCHIP 6MM S</p> <p>Menge: nach Aufwand Preis: 9,-€/St. Bezeichnung: AKT2DCHIP 20MM S</p>	<p>Entstörung:</p> <ul style="list-style-type: none"> · Zwei 2D-Aktivator Chips 6mm schwarz diagonal am Display anbringen. · Einen Aktivator Glaschip 20 auf jeden Stecker kleben. · Einen 2D-Aktivator Chip 6mm schwarz auf WLAN-Antenne aufbringen. · Einen Aktivator Glaschip 20 neben Stromeingang (ideal - zwischen Phase und Nullleiter) kleben. · Einen Aktivator Glaschip 50 unterhalb des Trafos legen (Mit der großen Fläche auf den Trafo zeigend). · Jeden Digital-Eingang und Digital-Ausgang mit einem Aktivator DigiPlug verschließen. · Aktivator Digitalkabel verwenden. <p>Menge: 1 Stück Preis: 250,-€/St. Bezeichnung: AKTGLAS50</p> <p>Menge: Anzahl Stecker + 1 Preis: 80,-€/St. Bezeichnung: AKTGLAS20</p> <p>Menge: 3 Stück Preis: 3,-€/St. Bezeichnung: AKT2DCHIP 6MM S</p> <p>Menge: Anzahl Ein-/Ausgänge Preis: 150,-€/St. Bezeichnung: AKTDIGIPLUG (RCA,XLR,USB;BNC,RJ45)</p> <p>Menge: 1 Stück Preis: 420,-€/St. Bezeichnung: AKTDIGIKABEL</p>

CD-Spieler



Hinweis: Unter **Netzkabel, Netzteile, Feinsicherungen** finden Sie die Entstörung dieser Komponenten.

Entstörung:

- Zwei 2D-Aktivator Chips 6mm schwarz diagonal in CD-Lade anbringen.
- Zwei 2D-Aktivator Chips 6mm schwarz diagonal am Display anbringen.
- Einen 2D-Aktivator Chip 20mm schwarz neben Stromeingang (ideal - zwischen Phase und Nullleiter) kleben.
- Einen 2D-Aktivator Chip 20mm schwarz auf den Unterboden unterhalb des Trafos kleben.

Menge: 2 Stück

Preis: 9,-€/St.

Bezeichnung: AKT2DCHIP 20MM S

Menge: 4 Stück

Preis: 3,-€/St.

Bezeichnung: AKT2DCHIP 6MM S

Entstörung:

- Einen Aktivator Glaschip 50 unter das CD-Laufwerk legen (mit der großen Fläche zum Laufwerk zeigend).
- Einen Aktivator Glaschip 20 am Stromeingang anbringen. Idealer Weise zwischen Phase und Nullleiter wirken lassen.
- Zwei 2D-Aktivator Chips 6mm schwarz diagonal in CD-Lade anbringen.
- Zwei 2D-Aktivator Chips 6mm schwarz diagonal am Display anbringen.

Menge: 1 Stück

Preis: 250,-€/St.

Bezeichnung: AKTGLAS50

Menge: 1 Stück

Preis: 80,-€/St.

Bezeichnung: AKTGLAS20

Menge: 4 Stück

Preis: 3,-€/ St.

Bezeichnung: AKT2DCHIP 6MM S

Entstörung:

- Aktivator CD-Stein, zur Entstörung der CDs
- Aktivator CD Flux (CD-Contioner-Flüssigkeit)
- Einen Aktivator Glaschip 140 unter das CD-Laufwerk legen (mit der großen Fläche zum Laufwerk zeigend).
- Einen Aktivator Glaschip 20 am Stromeingang anbringen. Idealer Weise zwischen Phase und Nullleiter wirken lassen.
- Einen Aktivator Glaschip 50 unterhalb des Trafos legen (mit der großen Fläche auf den Trafo zeigend).
- Zwei 2D-Aktivator Chips 6mm schwarz diagonal in CD-Lade anbringen.
- Zwei 2D-Aktivator Chips 6mm schwarz diagonal am Display anbringen.

Menge: 1 Stück

Preis: 450,-€/St.

Bezeichnung: AKTCDSTEIN

Menge: 1 Stück (200ml)

Preis: 160,-€/St.

Bezeichnung: AKTCDFLUX

Menge: 1 Stück

Preis: 400,-€/St.

Bezeichnung: AKTGLAS140

Menge: 1 Stück

Preis: 250,-€/St.

Bezeichnung: AKTGLAS50

Menge: 1 Stück

Preis: 80,-€/St.

Bezeichnung: AKTGLAS20

Menge: 4 Stück

Preis: 3,-€/St.

Bezeichnung: AKT2DCHIP 6MM S

Netzteile / Ladeteile



DECT-Telefon



Hinweis: Unter **Netzkabel, Netzteile, Feinsicherungen** finden Sie die Entstörung dieser Komponenten.

Entstörung:

- Einen 2D-Aktivator Chip 20mm schwarz neben Stromeingang (ideal - zwischen Phase und Nullleiter) kleben.
- Einen 2D-Aktivator Chip 20mm schwarz auf das Gehäuse in der Nähe des Trafos kleben.

Menge: 2 Stück

Preis: 9,-€/St.

Bezeichnung: AKT2DCHIP 20MM S

Entstörung:

- Zwei 2D-Aktivator Chips 6mm klar diagonal auf das Display kleben.
- Einen 2D-Aktivator Chip 20mm schwarz auf den Akku kleben.
- Einen 2D-Aktivator Chip 20mm schwarz auf die Basisstation, bzw. auf die Ladeschale in der Nähe des Stromeingangs kleben.

Menge: 2 Stück

Preis: 9,-€/St.

Bezeichnung: AKT2DCHIP 20MM S

Menge: 2 Stück

Preis: 5,-€/St.

Bezeichnung: AKT2DCHIP 6MM KL

Entstörung:

- Einen Aktivator Glaschip 20 neben Stromeingang (ideal - zwischen Phase und Nullleiter) kleben.
- Einen Aktivator Glaschip 20 auf das Gehäuse in der Nähe des Trafos kleben (mit der großen Fläche auf den Trafo zeigend befestigen).

Menge: 2 Stück

Preis: 80,-€/St.

Bezeichnung: AKTGLAS20

Entstörung:

- Zwei 2D-Aktivator Chips 6mm klar diagonal auf das Display kleben.
- Einen 2D-Aktivator Chip 20mm schwarz auf den Akku kleben.
- Einen Aktivator Glaschip 20 auf die Basisstation, bzw. auf die Ladeschale in der Nähe des Stromeingangs kleben.

Menge: 1 Stück

Preis: 9,-€/St.

Bezeichnung: AKT2DCHIP 20MM S

Menge: 2 Stück

Preis: 5,-€/St.

Bezeichnung: AKT2DCHIP 6MM KL

Menge: 1 Stück

Preis: 80,-€/St.

Bezeichnung: AKTGLAS20

Entstörung:

- Einen Aktivator Glaschip 20 neben Stromeingang (ideal - zwischen Phase und Nullleiter) kleben.
- Einen Aktivator Glaschip 20 auf das Gehäuse in der Nähe des Trafos kleben (mit der großen Fläche auf den Trafo zeigend befestigen).

Menge: 2 Stück

Preis: 80,-€/St.

Bezeichnung: AKTGLAS20

Entstörung:

- Zwei 2D-Aktivator Chips 6mm klar diagonal auf das Display kleben.
- Einen 2D-Aktivator Chip 20mm schwarz auf den Akku kleben.
- Einen Aktivator Glaschip 140 unter die Basisstation, bzw. die Ladeschale platzieren.

Menge: 1 Stück

Preis: 9,-€/St.

Bezeichnung: AKT2DCHIP 20MM S

Menge: 2 Stück

Preis: 5,-€/St.

Bezeichnung: AKT2DCHIP 6MM KL

Menge: 1 Stück

Preis: 400,-€/St.

Bezeichnung: AKTGLAS140

Lautsprecher



Entstörung:

- Einen 2D-Aktivator Chip 6mm schwarz neben jedem Eingangsterminal anbringen.
- Einen 2D-Aktivator Chip 6mm schwarz auf jede Bassmembran in das Zentrum kleben.
- Einen 2D-Aktivator Chip 6mm schwarz auf jede Mitteltonmembran (nur bei Konus Membranen) in das Zentrum kleben. Bei Kalotten Membranen einen Chip unterhalb der Membran auf die Befestigungsplatte kleben.
- Einen 2D-Aktivator Chip 6mm schwarz auf die Befestigungsplatte des Hochtöners direkt unterhalb der Membran kleben.

Achtung -sprechen Sie mit einem Fachmann ob die Anbringung auf der Membran (besonderes Membranmaterial) möglich ist oder eine Zerstörung zu befürchten ist.

Menge: nach Aufwand

Preis: 3,-€/St.

Bezeichnung: AKT2DCHIP 6MM S

Entstörung:

- Einen 2D-Aktivator Chip 6mm schwarz neben jedem Eingangsterminal anbringen.
- Einen 2D-Aktivator Chip 6mm schwarz auf jede Bassmembran in das Zentrum kleben.
- Einen 2D-Aktivator Chip 6mm schwarz auf jede Mitteltonmembran (nur bei Konus Membranen) in das Zentrum kleben. Bei Kalotten Membranen einen Chip unterhalb der Membran auf die Befestigungsplatte kleben.
- Einen 2D-Aktivator Chip 6mm schwarz auf die Befestigungsplatte des Hochtöners direkt unterhalb der Membran kleben.
- Bringen Sie für jedes Lautsprecherchassis an der Rückseite des Lautsprechers einen Aktivator Glaschip 30 an. Dabei sollte die große Fläche des Glaschips in Richtung Schwingspule (Treiber) zeigen.

Achtung -sprechen Sie mit einem Fachmann ob die Anbringung auf der Membran (besonderes Membranmaterial) möglich ist oder eine Zerstörung zu befürchten ist.

Menge: 1 Stück je Chassie

Preis: 125,-€/St.

Bezeichnung: AKTGLAS30

Menge: nach Aufwand

Preis: 3,-€/St.

Bezeichnung: AKT2DCHIP 6MM S

Entstörung:

- Einen 2D-Aktivator-Chip 6mm schwarz neben jedem Eingangsterminal anbringen.
- Einen 2D-Aktivator Chip 6mm schwarz auf jede Bassmembran in das Zentrum kleben.
- Einen 2D-Aktivator Chip 6mm schwarz auf jede Mitteltonmembran (nur bei Konus Membranen) in das Zentrum kleben. Bei Kalotten Membranen einen Chip unterhalb der Membran auf die Befestigungsplatte kleben.
- Einen 2D-Aktivator Chip 6mm schwarz auf die Befestigungsplatte des Hochtöners direkt unterhalb der Membran kleben.
- Einen Aktivator Glaschip 140mm unter den Lautsprecher mit der großen Seite nach oben legen. Der Aktivator Glaschip 140 sollte dabei auf die Frontwand und durch Lautsprecherchassis wirken – also vorne unter dem Lautsprecher platziert werden.
- Bringen Sie für jedes Lautsprecherchassis an der Rückseite des Lautsprechers einen Aktivator Glaschip 30 an. Dabei sollte die große Fläche des Glaschips in Richtung Schwingspule (Treiber) zeigen.

Achtung -sprechen Sie mit einem Fachmann ob die Anbringung auf der Membran (besonderes Membranmaterial) möglich ist oder eine Zerstörung zu befürchten ist.

Menge: 1 Stück

Preis: 400,-€/St.

Bezeichnung: AKTGLAS140

Menge: 1 Stück je Chassie

Preis: 125,-€/St.

Bezeichnung: AKTGLAS30

Netzkabel



Entstörung:

- Auf beiden Seiten je einen 2D-Aktivator Chip 6mm schwarz, auf den Stecker in der Nähe, der Phase und Nullleiter kleben.

Menge: 2 Stück

Preis: 3,-€/St.

Bezeichnung: AKT2DCHIP 6MM S

Entstörung:

- Auf beiden Seiten je einen Aktivator Glaschip 20 auf den Stecker in der Nähe, der Phase und Nullleiter kleben.

Menge: 2 Stück

Preis: 80,-€/St.

Bezeichnung: AKTGLAS 20

Alternativ zusätzlich: In der Mitte des Netzkabels einen Kabelaktivator anbringen.

Menge: 1 Stück

Preis: 180,-€/St.

Bezeichnung: AKTKABEL

Menge: nach Aufwand

Preis: 3,-€/St.

Bezeichnung: AKT2DCHIP 6MM S

Alternativ ergänzen mit:

- Stellen Sie vor jedem Lautsprecher eine Aktivator Pyramide 40. Zusätzlich einen Aktivator Würfel 40 unter die Pyramide und um 45 Grad verdrehen.

Menge: 1 Stück

Preis: 250,-€/St.

Bezeichnung: AKTWÜRFEL40

Menge: 1 Stück

Preis: 250,-€/St.

Bezeichnung: AKTPYRAMIDE40

Entstörung:

- Aktivator Netzkabel 1,5m Ag, in Silber-Ausführung.

Menge: 1 Stück

Preis: 800,-€/St.

Bezeichnung: AKTNKAG

Alternativ mit zusätzlichem Kabel-Aktivator:

- Aktivator Netzkabel 1,5m Ag, in Silber-Ausführung mit Kabel-Aktivator

Menge: 1 Stück

Preis: 980,-€/St.

Bezeichnung: AKTNKKABAG

Netzleiste



Entstörung:

- Je Steckplatz ein 2D-Aktivator Chip 6mm schwarz zwischen Phase und Nullkontakt von außen aufkleben.

Menge: 6 Stück (bei 6-fach Leiste)

Preis: 3,-€/St.

Bezeichnung: AKT2DCHIP 6MM S

Entstörung:

- Einen Aktivator Glaschip 50 an die Stirnseite einer Steckdosenleiste anbringen. Dabei muss die große Seite des Glaschips in die Steckdosenleiste wirken.

Menge: 1 Stück

Preis: 250,-€/St.

Bezeichnung: AKTGLAS50

Entstörung:

- Aktivator Steckerleiste 6 (6 Steckplätzen).

Menge: 1 Stück

Preis: 950,-€/St.

Bezeichnung: AKTDOSE6

Alternativ mit 12 Steckplätzen:

- Aktivator Steckerleiste 12

Menge: 1 Stück

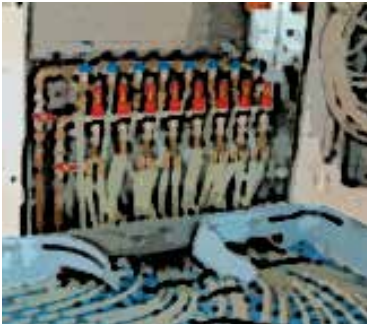
Preis: 1.600,-€/St.

Bezeichnung: AKTDOSE12

Weitere Optionen:

- Einen Aktivator Stab 300 (390,-€/St.).
- Aktivator Power Plug 1 (150,-€/St.), bei freien Steckplätzen.
- Aktivator Power Plug 2 (350,-€/St.), bei freien Steckplätzen.

Fußbodenheizung



Entstörung:

- Zwei Aktivator Glaschips 30 gegenüber liegend an den Zulauf der Fußbodenheizung anbringen. Dabei ist ein Glas-Chip mit der kleinen und ein Glas-Chip mit der großen Seite anzubringen.

Menge: 2 Stück

Preis: 125,-€/St.

Bezeichnung: AKTGLAS30

Entstörung:

- Einen Aktivator Stab 180 von oben auf die Ventile für die Fußbodenheizung wirken lassen.

Menge: 1 Stück

Preis: 290,-€/St.

Bezeichnung: AKTSTAB180

Entstörung:

- Einen Aktivator Stab 300 von oben auf die Ventile für die Fußbodenheizung wirken lassen.

Menge: 1 Stück

Preis: 390,-€/St.

Bezeichnung: AKTSTAB300

Verstärker



Hinweis: Unter **Netzkabel, Netzteile, Feinsicherungen** finden Sie die Entstörung dieser Komponenten.

Entstörung:

- Zwei 2D-Aktivator Chips 6mm schwarz diagonal am Display anbringen.
- Einen 2D-Aktivator Chip 6mm schwarz auf jeden NF-Stecker kleben.
- Einen 2D-Aktivator Chip 20mm schwarz neben Stromeingang (ideal - zwischen Phase und Nullleiter) kleben.
- Einen 2D-Aktivator Chip 20mm schwarz auf den Unterboden unterhalb des Trafos kleben.
- Einen 2D-Aktivator Chip 6mm schwarz auf die Feinsicherung kleben.
- Je ein 2D-Aktivator Chip 6mm schwarz auf den Netzstecker in der Nähe der Phase und Nullleiter kleben.
- Einen 2D-Aktivator Chip 6mm schwarz neben jede elektrische Digital - Buchse kleben

Menge: nach Aufwand

Preis: 9,-€/St.

Bezeichnung: AKT2DCHIP 20MM S

Menge: nach Aufwand

Preis: 3,-€/St.

Bezeichnung: AKT2DCHIP 6MM S

Entstörung:

- Einen Aktivator Glaschip 20 am Stromeingang anbringen. Idealer Weise zwischen Phase und Nullleiter wirken lassen.
- Einen Aktivator Glaschip 50 unter den Trafo legen
- Zwei 2D-Aktivator Chips 6mm schwarz diagonal am Display anbringen.

Menge: 1 Stück

Preis: 250,-€

Bezeichnung: AKTGLAS50

Menge: 1 Stück

Preis: 80,-€/St.

Bezeichnung: AKTGLAS20

Menge: 2 Stück

Preis: 3,-€/St.

Bezeichnung: AKT2DCHIP 6MM S

Entstörung:

- Einen Aktivator Glaschip 140 unter die Ausgangsplatine incl. Anaschlüsse legen.
- Einen Aktivator Glaschip 20 am Stromeingang anbringen. Idealer Weise zwischen Phase und Nullleiter wirken lassen.
- Einen Aktivator Glaschip 50 unter den Trafo legen
- Zwei 2D-Aktivator Chips 6mm schwarz diagonal am Display anbringen.

Menge: 1 Stück

Preis: 400,-€/St.

Bezeichnung: AKTGLAS140

Menge: 1 Stück

Preis: 250,-€/St.

Bezeichnung: AKTGLAS50

Menge: 1 Stück

Preis: 80,-€/St.

Bezeichnung: AKTGLAS20

Menge: 2 Stück

Preis: 3,-€/St.

Bezeichnung: AKT2DCHIP 6MM S

NF- / HF-Kabel



Entstörung:

- Einen 2D-Aktivator Chip 6mm schwarz auf jeden Stecker kleben.

Menge: 1 Stück je Stecker

Preis: 3,-€/St.

Bezeichnung: AKT2DCHIP 6MM S

Entstörung:

- Einen Aktivator Glaschip 20 auf jeden Stecker kleben.

Menge: 1 Stück je Stecker

Preis: 80,-€/St.

Bezeichnung: AKTGLAS 20

Entstörung:

- Aktivator NF-/ HF-Kabel verwenden.

Menge: 1 Paar

Preis: 800,-€/Paar

Bezeichnung: AKTNFBB22BRA

Alternativ: Wenn das bisherige Kabel verwendet werden soll:

- Je Kabel ein Kabelaktivator
- Je ein Aktivator Glaschip 20 auf den Stecker kleben.

Menge: 1 Stück je Kabel

Preis: 180,-€/St.

Bezeichnung: AKTKABEL

Menge: 2 Stück je Kabel

Preis: 80,-€/St.

Bezeichnung: AKTGLAS 20

Gerätesicherung



Entstörung:

- Einen 2D-Aktivator Chip 6mm schwarz auf die Feinsicherung kleben.

Menge: 1 Stück

Preis: 3,-€/St.

Bezeichnung: AKT2DCHIP 6MM S

Entstörung:

- Aktivator Silbersicherung in das Gerät einsetzen.

Menge: 1 Stück

Preis: 95,-€/St.

Bezeichnung: AKTSILBERSISCHERUNG

Entstörung:

- Aktivator Silbersicherung

Menge: 1 Stück

Preis: 95,-€/St.

Bezeichnung: AKTSILBERSISCHERUNG

Wandsteckdose, Anlage



Entstörung:

- Diagonal je ein 2D-Aktivator Chip 6mm schwarz, auf den Metallrahmen der Wandsteckdose aufkleben.

Menge: 2 Stück

Preis: 3,-€/St.

Bezeichnung: AKT2DCHIP 6MM S

Entstörung:

- Aktivator Glaschip 20 an der Wandsteckdose so anbringen, dass die große Fläche in die Steckdose zeigt.

Alternativ:

- Aktivator Glaschip 20 hinter den Steckdosen Einsatz mit der großen Fläche in den Einsatz wirken lassen.

Menge: 1 Stück

Preis: 80,-€/St.

Bezeichnung: AKTGLAS 20

Entstörung:

- Aktivator Unterputz-Wandsteckdose Einfach AG.

Menge: 1 Stück

Preis: 170,-€/St.

Bezeichnung: AKTWANDDOSE1

Router/WLAN



Entstörung:

- Einen 2D-Aktivator Chip 20mm schwarz neben Stromeingang (ideal - zwischen Phase und Nullleiter) kleben.
- Einen 2D-Aktivator Chip 6mm schwarz neben jede Digital - Buchse kleben.

Menge: 1 Stück

Preis: 9,-€/St.

Bezeichnung: AKT2DCHIP 20MM S

Menge: nach Aufwand

Preis: 3,-€/St.

Bezeichnung: AKT2DCHIP 6MM S

Entstörung:

- Einen Aktivator Glaschip 20 neben Stromeingang (ideal - zwischen Phase und Nullleiter) kleben.
- Einen 2D-Aktivator Chip 6mm schwarz neben jede elektrische Digital - Buchse kleben.
- Einen 2D-Aktivator Chip 6mm schwarz an der WLAN-Antenne anbringen.

Menge: nach Aufwand

Preis: 3,-€/St.

Bezeichnung: AKT2DCHIP 6MM S

Menge: 1 Stück

Preis: 80,-€/St.

Bezeichnung: AKTGLAS20

Entstörung:

- Einen Aktivator Glaschip 20 neben Stromeingang (ideal - zwischen Phase und Nullleiter) kleben.
- Einen 2D-Aktivator Chip 6mm schwarz neben jede Digital - Buchse kleben.
- Einen Aktivator Glaschip 140 unter (wenn nötig auf) den Router legen.
- Einen 2D-Aktivator Chip 6mm schwarz an der WLAN-Antenne anbringen.

Menge: nach Aufwand

Preis: 3,-€/St.

Bezeichnung: AKT2DCHIP 6MM S

Menge: 1 Stück

Preis: 80,-€/St.

Bezeichnung: AKTGLAS20

Menge: 1 Stück

Preis: 400,-€/St.

Bezeichnung: AKTGLAS140

Hinweis: Unter **Netzkabel, Netzteile, Feinsicherungen** finden Sie die Entstörung dieser Komponenten.

Repeater



Entstörung:

- Einen 2D-Aktivator Chip 20mm schwarz in der Nähe der Stromkontakte kleben.

Menge: 1 Stück je Sicherung

Preis: 9,-€/St.

Bezeichnung: AKT2DCHIP 20MM S

Entstörung:

- Einen Aktivator Glaschip 20 in die Nähe der Stromkontakte kleben.

Menge: 1 Stück

Preis: 80,-€/St.

Bezeichnung: AKTGLAS20

Entstörung:

- Einen Aktivator Glaschip 50 in die Nähe der Stromkontakte kleben.

Menge: 1 Stück

Preis: 250,-€/St.

Bezeichnung: AKTGLAS50

LAN-Kabel



Entstörung:

- Einen 2D-Aktivator Chip 6mm schwarz auf jeden Stecker kleben.

Menge: 1 Stück je Stecker

Preis: 3,-€/St.

Bezeichnung: AKT2DCHIP 6MM S

Entstörung:

- Einen Aktivator Glaschip 20 auf jeden Stecker kleben.

Menge: Anzahl Stecker

Preis: 80,-€/St.

Bezeichnung: AKTGLAS 20

Entstörung:

- Je ein Aktivator Glaschip 20 auf den Stecker kleben.
- Zusätzlich in der Mitte des Kabels einen Kabelaktivator anbringen.

Menge: Anzahl Stecker

Preis: 80,-€/St.

Bezeichnung: AKTGLAS 20

Menge: Anzahl der Kabel

Preis: 180,-€/St.

Bezeichnung: AKTKABEL

TV-Gerät / Monitor



Hinweis: Unter **Netzkabel, Netzteile, Feinsicherungen** finden Sie die Entstörung dieser Komponenten.

Entstörung:

- Einen 2D-Aktivator Chip 20mm schwarz neben Stromeingang (ideal - zwischen Phase und Nullleiter) kleben.
- Zwei 2D-Aktivator Chips 6mm schwarz diagonal am Display anbringen.
- Einen 2D-Aktivator Chip 6mm schwarz neben jede elektrische Digital - Buchse kleben.
- Auf jeden Stecker einen 2D-Aktivator Chip 6mm schwarz kleben.

Entstörung:

- Einen Aktivator Glaschip 20 neben Stromeingang (ideal - zwischen Phase und Nullleiter) kleben.
- Je ein Aktivator Glaschip 20 seitlich mit der großen Seite diagonal am Rahmen anbringt. Die Chips jeweils auf die gegenüberliegende Seite wirken lassen.
- Einen 2D-Aktivator Chip 6mm schwarz neben jede elektrische Digital - Buchse kleben.
- Einen Aktivator Glaschip 20 auf jeden Stecker kleben.

Entstörung:

- Einen Aktivator Glaschip 20 neben Stromeingang (ideal - zwischen Phase und Nullleiter) kleben.
- Je ein Aktivator Glaschip 20 seitlich mit der großen Seite diagonal am Rahmen anbringen. Die Chips jeweils auf die gegenüberliegende Seite wirken lassen.
- Einen Aktivator DigiPlug in jeden freien Digitaleingang stecken.
- Einen Aktivator Glaschip 20 auf jeden Stecker kleben.
- Das Aktivator HDMI Verbindungskabel verwenden.

Menge: 1 Stück
Preis: 9,-€/St.
Bezeichnung: AKT2DCHIP 20MM S

Menge: nach Aufwand
Preis: 3,-€/St.
Bezeichnung: AKT2DCHIP 6MM S

Menge: nach Aufwand
Preis: 3,-€/St.
Bezeichnung: AKT2DCHIP 6MM S

Menge: nach Aufwand
Preis: 80,-€/St.
Bezeichnung: AKTGLAS20

Menge: nach Aufwand
Preis: 3,-€/St.
Bezeichnung: AKT2DCHIP 6MM S

Menge: 2 Stück
Preis: 15,-€/St.
Bezeichnung: AKT2DCHIP 20MM KL

Menge: 1 Stück
Preis: 80,-€/St.
Bezeichnung: AKTGLAS20

Menge: 1 Stück
Preis: 600,-€/St.
Bezeichnung: AKTHDMI

Spiegel



Entstörung:
· Zwei 2D-Aktivator Chips 20mm klar diagonal auf die Glasflächen aufkleben.

Menge: je Scheibe 2 Stück
Preis: 15,-€/St.
Bezeichnung: AKT2DCHIP 20MM KL

Entstörung:
· Zwei 2D-Aktivator Chips 40mm klar diagonal auf die Glasflächen aufkleben.

Menge: 2 Stück je Scheibe
Preis: 30,-€/St.
Bezeichnung: AKT2DCHIP 40MM KL

Entstörung:
· Zwei Aktivator Glaschips 20 diagonal auf die Glasflächen aufkleben.

Menge: 2 Stück je Scheibe
Preis: 80,-€/St.
Bezeichnung: AKTGLAS20

Heizkörper



Entstörung:
· Aktivator Glaschip 30 von der Stirnseite (schmale Seite) durch den Heizkörper strahlen lassen.

Menge: 1 Stück
Preis: 125,-€/St.
Bezeichnung: AKTGLAS30

Entstörung:
· Zwei Aktivator Glaschips 30 von der Stirnseite (schmale Seite) durch den Heizkörper strahlen lassen. Einer oben, einer unten. Dabei sollten die Glas-Chips diagonal angebracht werden.

Menge: 2 Stück
Preis: 125,-€/St.
Bezeichnung: AKTGLAS30

Entstörung:
· Einen Aktivator Stab 300 von oben oder von unten durch den Heizkörper wirken lassen.

Menge: 1 Stück
Preis: 390,-€/St.
Bezeichnung: AKTSTAB300

GSM / UMTS Telefon



Hinweis: Unter **Netzkabel, Netzteile, Feinsicherungen** finden Sie die Entstörung dieser Komponenten

LS-Kabel



Entstörung:

- Zwei 2D-Aktivator Chips 6mm klar diagonal auf das Display kleben.
- Einen 2D-Aktivator Chip 20mm schwarz auf den Akku kleben.
- Einen 2D-Aktivator Chip 20mm schwarz auf die Ladeschahle in der Nähe des Stromeingangs kleben.

Menge: 2 Stück

Preis: 9,-€/St.

Bezeichnung: AKT2DCHIP 20MM S

Menge: 2 Stück

Preis: 5,-€/St.

Bezeichnung: AKT2DCHIP 6MM KL

Entstörung:

- Einen 2D-Aktivator Chip 6mm schwarz auf jeden Stecker kleben.

Menge: 1 Stück je Stecker

Preis: 3,-€/St.

Bezeichnung: AKT2DCHIP 6MM S

Entstörung:

- Zwei 2D-Aktivator Chips 6mm klar diagonal auf das Display kleben.
- Einen 2D-Aktivator Chips 20mm schwarz auf den Akku kleben.
- Einen Aktivator Glaschip 20 auf die Ladeschahle in der Nähe des Stromeingangs kleben.

Menge: 1 Stück

Preis: 9,-€/St.

Bezeichnung: AKT2DCHIP 20MM S

Menge: 2 Stück

Preis: 5,-€/St.

Bezeichnung: AKT2DCHIP 6MM KL

Menge: 1 Stück

Preis: 80,-€/St.

Bezeichnung: AKTGLAS20

Entstörung:

- Einen Aktivator Glaschip 20 auf jeden Stecker kleben.

Menge: Anzahl Stecker

Preis: 80,-€/St.

Bezeichnung: AKTGLAS 20

Entstörung:

- Zwei 2D-Aktivator Chips 6mm klar diagonal auf das Display kleben.
- Einen 2D-Aktivator Chip 20mm schwarz auf den Akku kleben.
- Einen Aktivator Glaschip 140 unter die Ladeschahle platzieren.

Menge: 1 Stück

Preis: 9,-€/St.

Bezeichnung: AKT2DCHIP 20MM S

Menge: 2 Stück

Preis: 5,-€/St.

Bezeichnung: AKT2DCHIP 6MM KL

Menge: 1 Stück

Preis: 400,-€/St.

Bezeichnung: AKTGLAS140

Entstörung:

- Aktivator Lautsprecherkabel konfektioniert 2x4 Meter

Menge: 2x 4 Meter konfektioniert

Preis: 2.200,-€

Bezeichnung: AKTLS2 MK2 /4 METER

Alternativ: Wenn das bisherige Kabel verwendet werden soll:

- Je Kabel ein Kabelaktivator
- Je ein Aktivator Glaschip 20 auf den Bananenstecker kleben.

Menge: 1 Stück je Kabel

Preis: 180,-€/St.

Bezeichnung: AKTKABEL

Menge: 1 Stück je Stecker

Preis: 80,-€/St.

Bezeichnung: AKTGLAS 20

Sicherungskasten



Entstörung:

- Einen 2D-Aktivator Chip 20mm schwarz auf jede Sicherung des Hörraum kleben -auch Beleuchtung!

Menge: 1 Stück je Sicherung

Preis: 9,-€/St.

Bezeichnung: AKT2DCHIP 20MM S

Glasflächen



Entstörung:

- Zwei 2D-Aktivator Chips 20mm klar diagonal auf die Glasflächen aufkleben.

Menge: 2 Stück je Scheibe

Preis: 15,-€/St.

Bezeichnung: AKT2DCHIP 20MM KL

Computer



Hinweis: Unter **Netzkabel, Netzteile, Feinsicherungen** finden Sie die Entstörung dieser Komponenten.

Entstörung:

- Einen 2D-Aktivator Chip 20mm schwarz neben Stromeingang (ideal - zwischen Phase und Nullleiter) kleben.
- Einen 2D-Aktivator Chip 6mm schwarz neben jede elektrische Digital - Buchse kleben.
- Auf jedem Stecker einen 2D-Aktivator Chip 6mm schwarz kleben.

Entstörung:

- Einen Aktivator Glaschip 20 auf jede Sicherung des Hörraums kleben - auch Beleuchtung!

Menge: Anzahl der Sicherungen Hörraum

Preis: 80,-€/St.

Bezeichnung: AKTGLAS20

Entstörung:

- Zwei 2D-Aktivator Chips 40mm klar diagonal auf die Glasflächen aufkleben.

Menge: 2 Stück je Scheibe

Preis: 30,-€/St.

Bezeichnung: AKT2DCHIP 40MM KL

Entstörung:

- Einen Aktivator Glaschip 20 neben Stromeingang (ideal - zwischen Phase und Nullleiter) kleben.
- Einen 2D-Aktivator Chip 6mm schwarz neben jede elektrische Digital - Buchse kleben.
- Einen Aktivator Glaschip 20 auf jeden Stecker kleben.

Entstörung:

- Die HiFi-Anlagensicherung durch die Aktivator NEOZET-Sicherung ersetzen. Alle Sicherungen der restlichen Schaltkreise mit dem Aktivator Stab 180 oder 300 entstören.

Menge: 1 Stück

Preis: 170,-€/St.

Bezeichnung: AKTWANDDOSE1

Menge: 1 Stück

Preis: 390,-€/St.

Bezeichnung: AKTSTAB300

oder

Menge: 1 Stück

Preis: 290,-€/St.

Bezeichnung: AKTSTAB180

Entstörung:

- Zwei Aktivator Glaschips 20 diagonal auf die Glasflächen aufkleben.

Menge: 2 Stück je Scheibe

Preis: 80,-€/St.

Bezeichnung: AKTGLAS20

Entstörung:

- Einen Aktivator Glaschip 20 neben Stromeingang (ideal - zwischen Phase und Nullleiter) kleben.
- Einen 2D-Aktivator Chip 6mm schwarz neben jede elektrische Digital - Buchse kleben.
- Einen Aktivator Glaschip 20 auf jeden Stecker kleben.

Menge: 1 Stück
Preis: 9,-€/St.
Bezeichnung: AKT2DCHIP 20MM S

Menge: nach Aufwand
Preis: 3,-€/St.
Bezeichnung: AKT2DCHIP 6MM S

Menge: nach Aufwand
Preis: 3,-€/St.
Bezeichnung: AKT2DCHIP 6MM S

Menge: nach Aufwand
Preis: 80,-€/St.
Bezeichnung: AKTGLAS20

- Einen Aktivator Glaschip 140 auf den Computer über das optische Laufwerk, mit der großen Seite nach unten legen.

Menge: nach Aufwand
Preis: 3,-€/St.
Bezeichnung: AKT2DCHIP 6MM S

Menge: nach Aufwand
Preis: 80,-€/St.
Bezeichnung: AKTGLAS20

Menge: 1 Stück
Preis: 400,-€/St.
Bezeichnung: AKTGLAS140

Raumecken



Entstörung:
· Je Raum Ecke eine Aktivator Pyramide 30 in die Ecke stellen. Alternativ kann die Pyramide auch an die Decke geklebt werden um in der Ecken nach unten zu Wirken.

Menge: 1 Stück je Raum Ecke
Preis: 200,-€/St.
Bezeichnung: Aktivator Pyramide 30x30

Entstörung:
· Je Raum Ecke eine Aktivator Pyramide 40 in die Ecke stellen. Alternativ kann die Pyramide auch an die Decke geklebt werden um in der Ecken nach unten zu Wirken.

Menge: 1 Stück je Raum Ecke
Preis: 200,-€/St.
Bezeichnung: Aktivator Pyramide 40x40mm

Entstörung:
· Je Raum Ecke eine Aktivator Pyramide 40 in die Ecke stellen. Zusätzlich einen Aktivator Würfel 40 unter die Pyramide und um 45 Grad verdrehen.

Menge: Stück je Raum Ecke 1
Preis: 200,-€/St.
Bezeichnung: Aktivator Pyramide 40 mm

Menge: 1 Stück je Raum Ecke
Preis: 250,-€/St.
Bezeichnung: Aktivator Würfel 40 mm

Plattenspieler



Hinweis: Unter **Netzkabel, Netzteile, Feinsicherungen** finden Sie die Entstörung

Entstörung:
· Einen 2D-Aktivator Chip 6mm schwarz auf den Tonabnehmer kleben.
· Je einen 2D-Aktivator Chip 6mm schwarz am Tonarmrohr, beim Tonarmlager und auf das Gegengewicht kleben.
· Zwei 2D-Aktivator Chips 6mm schwarz diagonal am Plattentellerrand anbringen.
· Zwei 2D-Aktivator Chips 6mm schwarz diagonal am Motor anbringen.

Entstörung:
· Einen Aktivator Glaschip 140 unter das Tellerlager legen.
· Einen Aktivator Glaschip 20 unter das Torarmlager legen.
· Einen Aktivator Glaschip 20 unter den Motor legen.
· Einen 2D-Aktivator Chip 6mm schwarz auf den Tonabnehmer kleben.

Entstörung:
· Aktivator LP-Stein, zur Entstörung der LPs
· Einen Aktivator Glaschip 140 unter das Tellerlager legen.
· Einen Aktivator Glaschip 20 unter das Torarmlager legen.
· Einen Aktivator Glaschip 20 unter den Motor legen.
· Einen 2D-Aktivator Chip 6mm schwarz auf den Tonabnehmer kleben.

dieser Komponenten.

- Einen 2D-Aktivator Chip 6mm schwarz Am Anschluss - Terminal des Tonarmkabels zwischen den Kontakten anbringen.
- Einen 2D-Aktivator Chip 20mm schwarz am Netzteil anbringen

Menge: 1 Stück

Preis: 9,-€/St.

Bezeichnung: AKT2DCHIP 20MM S

Menge: 9 Stück

Preis: 3,-€/St.

Bezeichnung: AKT2DCHIP 6MM S

Entstörung:

- Einen 2D-Aktivator Chip 20mm schwarz neben Stromeingang (ideal - zwischen Phase und Nullleiter) kleben.
- Einen 2D-Aktivator Chip 6mm schwarz neben jede elektrische Digital - Buchse kleben.
- Einen 2D-Aktivator Chip 20mm schwarz auf den Unterboden unterhalb des Trafos kleben.

Menge: 2 Stück

Preis: 9,-€/St.

Bezeichnung: AKT2DCHIP 20MM S

- Je einen 2D-Aktivator Chip 6mm schwarz am Tonarmrohr, beim Tonarmlager und auf das Gegengewicht kleben.
- Zwei 6mm 2D-Aktivator Chips diagonal am Plattentellerrand anbringen.
- Einen Glaschip 20 am Netzteil anbringen

Menge: 1 Stück

Preis: 400,-€/St.

Bezeichnung: AKTGLAS140

Menge: 3 Stück

Preis: 80,-€/St.

Bezeichnung: AKTGLAS20

Menge: 6 Stück

Preis: 3,-€/St.

Bezeichnung: AKT2DCHIP 6MM S

Entstörung:

- Einen Aktivator Glaschip 20 neben Stromeingang (ideal - zwischen Phase und Nullleiter) kleben.
- Einen Aktivator Glaschip 20 von oben oder von Unten auf den Trafo wirken lassen. Große Seite des Chips zu Trafo.
- Einen 2D-Aktivator Chip 6mm schwarz neben jede elektrische Digital - Buchse kleben.

Menge: nach Aufwand

Preis: 3,-€/St.

Bezeichnung: AKT2DCHIP 6MM

- Je einen 2D-Aktivator Chip 6mm schwarz am Tonarmrohr, beim Tonarmlager und auf das Gegengewicht kleben.
- Zwei 2D-Aktivator Chips 6mm schwarz diagonal am Plattentellerrand anbringen.
- Einen Glaschip 20 am Netzteil anbringen

Menge: 1 Stück

Preis: 1.100,-€/St.

Bezeichnung: AKTLPSTEIN

Menge: 1 Stück

Preis: 400,-€/St.

Bezeichnung: AKTGLAS140

Menge: 3 Stück

Preis: 80,-€/St.

Bezeichnung: AKTGLAS20

Menge: 6 Stück

Preis: 3,-€/St.

Bezeichnung: AKT2DCHIP 6MM S

Entstörung:

- Einen Aktivator Glaschip 20 neben Stromeingang (ideal - zwischen Phase und Nullleiter) kleben.
- Einen Aktivator Glaschip 20 von oben oder von Unten auf den Trafo wirken lassen. Große Seite des Chips zu Trafo.
- Einen 2D-Aktivator Chip 6mm schwarz neben jede elektrische Digital - Buchse kleben.
- Einen Aktivator Glaschip 140 unter (wenn nötig über) die Festplatte legen

Menge: nach Aufwand

Preis: 3,-€/St.

Bezeichnung: AKT2DCHIP 6MM S

Set-Top Box / Sat-Receiver



Hinweis: Unter **Netzkabel, Netzteile, Feinsicherungen** finden Sie die Entstörung dieser Komponenten.

Lampen



Hinweis: Unter **Netzkabel, Netzteile, Feinsicherungen** finden Sie die Entstörung dieser Komponenten.

Wandsteckdosen, Raum



Menge: nach Aufwand

Preis: 3,-€/St.

Bezeichnung: AKT2DCHIP 6MM S

Entstörung:

- Einen 2D-Aktivator Chip 6mm schwarz auf Leuchtmittel kleben. Möglichst zwischen Fassung und Glaskörper.

Menge: 1 Stück je Stecker

Preis: 3,-€/St.

Bezeichnung: AKT2DCHIP 6MM S

Entstörung:

- Diagonal je ein 2D-Aktivator Chip 6mm schwarz, auf den Metallrahmen der Wandsteckdose aufkleben.

Menge: 2 Stück

Preis: 3,-€/St.

Bezeichnung: AKT2DCHIP 6MM S

Menge: 2 Stück

Preis: 80,-€/St.

Bezeichnung: AKTGLAS20

Entstörung:

- Einen Aktivator Glaschip 20 auf Leuchtmittel kleben. Möglichst zwischen Fassung und Glaskörper. Bei Halogenstrahlern von hinten durch das Leuchtmittel wirken lassen.

Menge: 1 Stück

Preis: 80,-€/St.

Bezeichnung: AKTGLAS20

Entstörung:

- Aktivator Glaschip 20 an der Wandsteckdose so anbringen, dass die große Fläche in die Steckdose zeigt.

Alternativ: Aktivator Glaschip 20 hinter den Steckdosen Einsatz mit der großen Fläche in den Einsatz wirken lassen.

Menge: 1-2 Stück

Preis: 80,-€/St.

Bezeichnung: AKTGLAS20

Menge: 2 Stück

Preis: 80,-€/St.

Bezeichnung: AKTGLAS20

Menge: 1 Stück

Preis: 400,-€/St.

Bezeichnung: AKTGLAS140

Entstörung:

- Einen Aktivator Glaschip 20 auf Leuchtmittel kleben. Möglichst zwischen Fassung und Glaskörper. Bei Halogenstrahlern von hinten durch das Leuchtmittel wirken lassen.
- Wenn ein Trafo verwendet wird diesen zusätzlich mit einem einen Aktivator Glaschip 20 bekleben – mit großer Fläche zum Trafo.

Menge: 1-2 Stück

Preis: 80,-€/St.

Bezeichnung: AKTGLAS20

Entstörung:

- Aktivator Unterputz-Wandsteckdose Einfach AG. Wenn die Steckdose nicht gebraucht wird diese mit PowerPlug 2 verschließen.

Menge: 1 Stück

Preis: 170,-€/St.

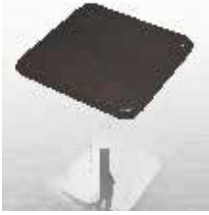
Bezeichnung: AKTWANDDOSE1

Menge: 1 Stück

Preis: 350,-€/St.

Bezeichnung: AKTPOWERPLUG2

Metallflächen



Entstörung:

- Zwei 2D-Aktivator Chips 20mm klar diagonal auf die Metallflächen aufkleben.

Menge: 2 Stück je Fläche

Preis: 15,-€/St.

Bezeichnung: AKT2DCHIP 20MM KL

Entstörung:

- Zwei 2D-Aktivator Chips 40mm klar diagonal auf die Metallflächen aufkleben.

Menge: 2 Stück je Fläche

Preis: 30,-€/St.

Bezeichnung: AKT2DCHIP 40MM KL

Entstörung:

- Zwei Aktivator Glaschips 20 diagonal auf die Metallflächen aufkleben.

Menge: 2 Stück je Fläche

Preis: 80,-€/St.

Bezeichnung: AKTGLAS20